

CATÁLOGO DO ITEM IMPORTADO

Pleito de Inclusão de Ex-Tarifário

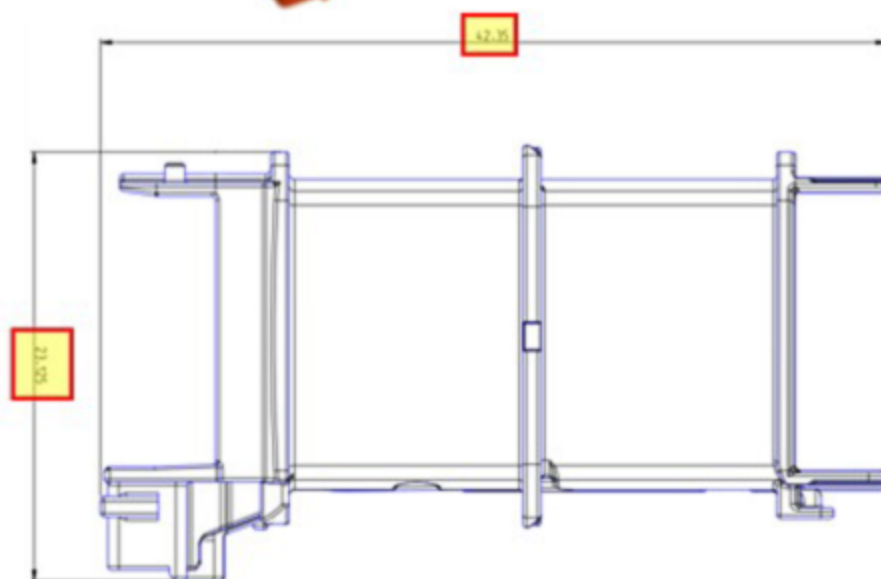
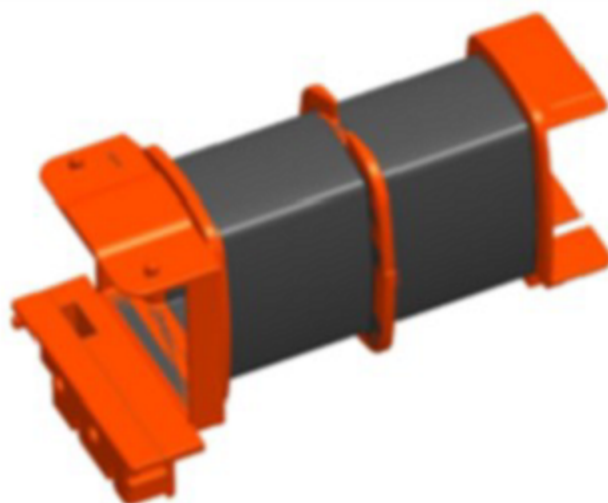
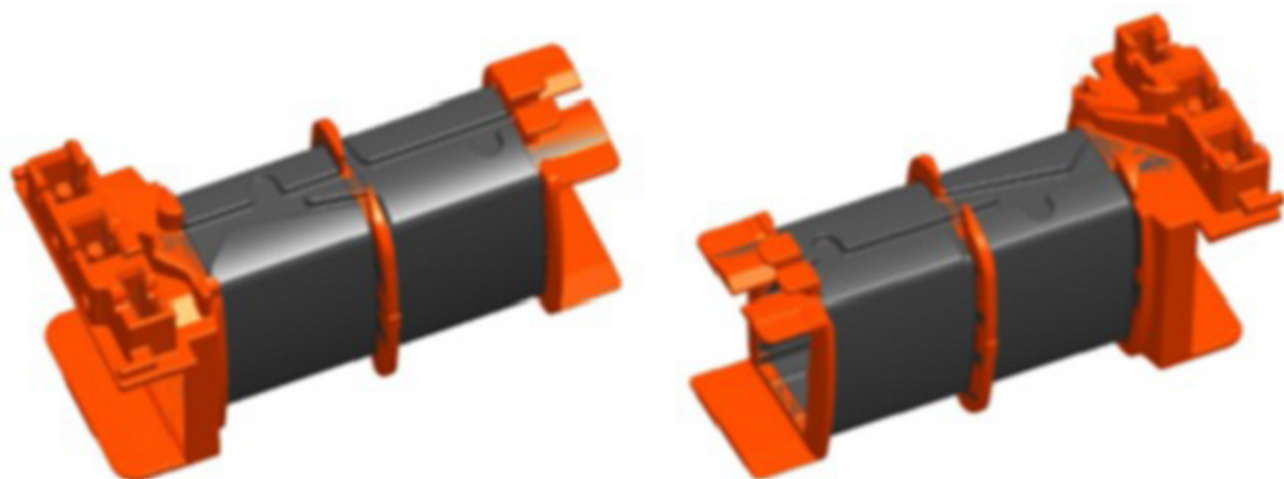
Número de Controle SDIC	NCM	Sugestão de descrição do ex-Tarifário
D65-24I	8511.90.00	Corpo primário; contendo plástico (PPS GF30); com rugosidade controlada de aproximadamente VDI 21 (+-1/ VDI 27 +-1) com dimensões de comprimento de 41 a 44 mm x largura de 22 a 24 mm x altura de 20 a 22 mm; para fabricação de bobina de ignição; com função de sustentação do enrolamento do fio primário; com aplicação em automóveis, veículos comerciais leves.

1. Especificações técnicas detalhadas da autopeça

(características quantitativas e qualitativas, por exemplo: dimensões, materiais de fabricação, especificações de trabalho/funcionamento [torque, potência, resistência, tensão, corrente, dureza, vazão, condutibilidade, temperatura etc.], características de hardware, software, características físicas, dentre outras inerentes a cada produto):

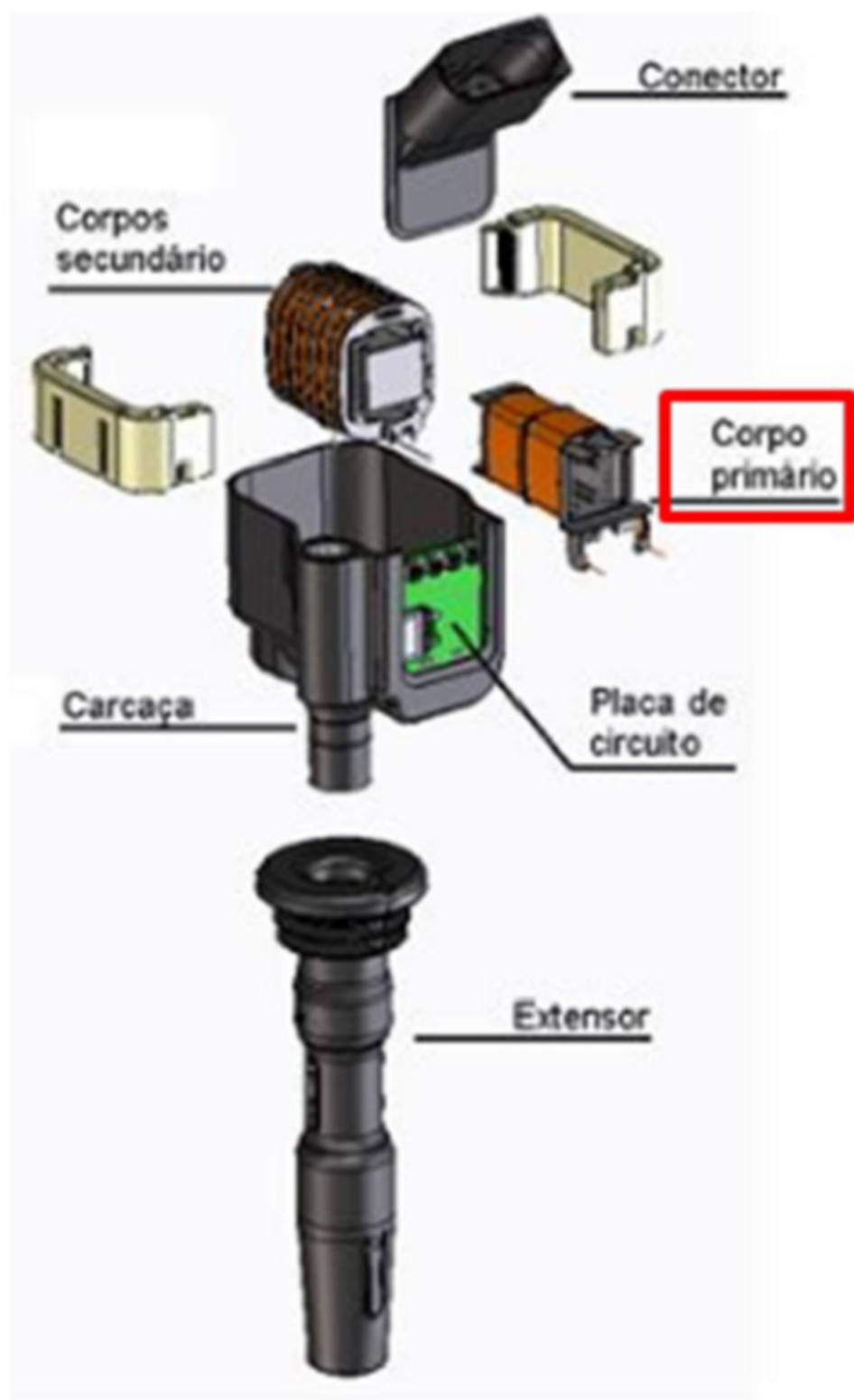
Rugosidade controlada de aproximadamente VDI 21 (+-1/ VDI 27 +-1) com dimensões de comprimento de 41 a 44 mm x largura de 22 a 24 mm x altura de 20 a 22 mm

2. Imagens da autopeça importada e/ou desenho esquemático *(obrigatório conter as principais dimensões em milímetros):*



3. Aplicação do item importado *(em qual produto fabricado pela empresa pleiteante o item importado será incorporado).*

Aplicado em: bobina de ignição



4. Função do item importado no produto fabricado pela empresa pleiteante do ex-tarifário:

Sustentação do enrolamento do fio primário

Veículos(s): automóveis, veículos comerciais leves